



ПРАВИТЕЛЬСТВО МОСКВЫ
КОМИТЕТ ПО АРХИТЕКТУРЕ И ГРАДОСТРОИТЕЛЬСТВУ
ГОРОДА МОСКВЫ
(МОСКОМАРХИТЕКТУРА)

14.09.2022

дата

22/01924

номер

ПАСПОРТ КОЛОРИСТИЧЕСКОГО РЕШЕНИЯ

фасадов зданий, строений, сооружений
в городе Москве

Адрес объекта

Сиреневый бульвар, д. 6

Район города Москвы

Троицк

Административный округ города
Москвы

ТАО

ДОКУМЕНТ ПОДПИСАН ЭЛЕКТРОННОЙ ПОДПИСЬЮ

Сведения о сертификате ЭП

Сертификат:

47275CC646D2727BCC75ED36FE8D79BF0F929B86

Владелец: Фролова Юлия Александровна

Срок действия с 13.12.2021 по 13.03.2023

Фролова
Юлия Александровна

*Документ создан в электронной форме в Комитете по архитектуре
и градостроительству города Москвы
(Главное архитектурно-планировочное управление Москомархитектуры)*

1. ОБЩИЕ СВЕДЕНИЯ ОБ ОБЪЕКТЕ

1.1. Адрес объекта: Сиреневый бульвар, д. 6 (ТАО, Троицк)

1.2. Наименование объекта: Жилой дом.

1.3. Правообладатель: - на основании постановления Правительства Москвы от 29.12.2014 № 832-ПП "О региональной программе капитального ремонта общего имущества в многоквартирных домах на территории города Москвы".

1.4. Год постройки: 1981

1.5. Этажность: 9

1.6. Расположение объекта в зоне охраны культурного наследия:

- на территории объекта культурного наследия: Нет
- в границах зоны охраны объекта культурного наследия: зона № Нет

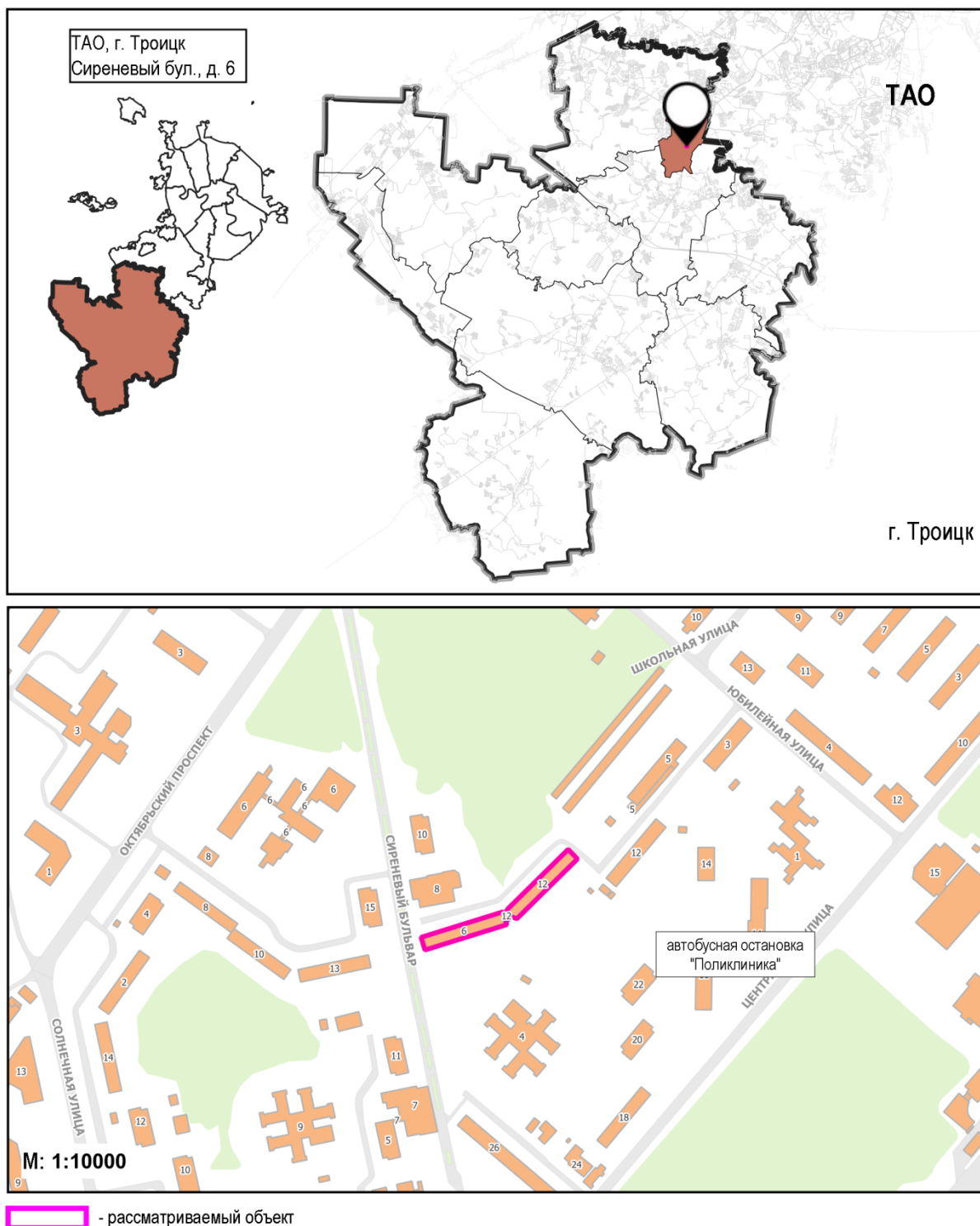
1.7. Вид заявленных работ по объекту: Окраска, текущий или капитальный ремонт фасадов, осуществляемые с частичным либо комплексным изменением колористического решения фасадов

1.8. Разработчик проекта: ГБУ "ГлавАПУ"; заместитель директора - Корниенко Е. Ю., архитекторы - Богодаева А. В., Войнова О. И., Фесик Е. С., Гук А. И., Исаев И. В.

1.9. Особые условия:

Паспорт не дает право на производство работ. Паспорт колористического решения фасадов зданий, строений, сооружений в городе Москве подготовлен по материалам (Проект колористического решения фасадов), предоставленным заказчиком и на основании постановления Правительства Москвы от 29.12.2014 № 832-ПП "О региональной программе капитального ремонта общего имущества в многоквартирных домах на территории города Москвы".

2. ГРАДОСТРОИТЕЛЬНАЯ ХАРАКТЕРИСТИКА ОБЪЕКТА



Жилое здание расположено в ТАО, в городе Троицк, торцом выходит на линию застройки Сиреневого бульвара. Ближайшая магистраль - Калужское шоссе. Ближайшая автобусная остановка -

2. ГРАДОСТРОИТЕЛЬНАЯ ХАРАКТЕРИСТИКА ОБЪЕКТА

"Поликлиника". Окружающая застройка состоит из жилых многоквартирных домов, построенных по типовым и индивидуальным проектам в 1970 - 1980-х годах, торговых зданий, детского сада и яслей.

2. ГРАДОСТРОИТЕЛЬНАЯ ХАРАКТЕРИСТИКА ОБЪЕКТА

Фотофиксация окружающей застройки (среды)



2. ГРАДОСТРОИТЕЛЬНАЯ ХАРАКТЕРИСТИКА ОБЪЕКТА



2. ГРАДОСТРОИТЕЛЬНАЯ ХАРАКТЕРИСТИКА ОБЪЕКТА



2. ГРАДОСТРОИТЕЛЬНАЯ ХАРАКТЕРИСТИКА ОБЪЕКТА



2. ГРАДОСТРОИТЕЛЬНАЯ ХАРАКТЕРИСТИКА ОБЪЕКТА



3. АРХИТЕКТУРНО-ХУДОЖЕСТВЕННАЯ ХАРАКТЕРИСТИКА ОБЪЕКТА

3.1 Текстовая часть, содержащая информацию об архитектурной стилистике объекта, пластике фасада, форме здания в плане, колористике, наличии архитектурных деталей на фасаде и другую информацию об объекте (подтверждается материалами фотофиксации)

Объект - 9-этажный многоквартирный жилой дом, построенный в 1981 году по проекту типовой серии II-49 (модификация II-49/Ю вариант Д). Здание простой формы в плане, состоит из двух корпусов, расположенных под углом друг к другу. Фасады имеют простую пластику, декоративные элементы отсутствуют. Здание имеет сквозной проезд. Фасады облицованы керамической плиткой.

3.2 Существующее состояние фасадов объекта (материал, колористика):

3.2.1 Кровля: рулонная;

3.2.2 Стены: ж/б, облицованный неокрашенной керамической плиткой белого, светло-зеленого цветов; ж/б, облицованный неокрашенной керамической плиткой белого цвета (стены входных групп, опорные стены козырьков, стены сквозного проезда); керамическая плитка, окраска белого цвета (фрагментарно стены сквозного проезда); ж/б, окраска белого цвета (надстройки на крыше);

3.2.3 Ограждение балконов и лоджий: металлический профилированный лист зеленого, белого, серого цветов (экраны);

3.2.4 Оконные блоки (переплет): ПВХ белого цвета; дерево, окраска белого цвета;

3.2.5 Дверные блоки: металл, окраска серого цвета;

3.2.6 Цоколь: керамическая плитка, окраска черного цвета; штукатурка, окраска черного цвета (цоколь сквозного проезда); ж/б, окраска светло-серого цвета (парапеты спусков в подвал);

3.2.7 Лестницы: керамическая плитка неокрашенная коричневого цвета (покрытие площадок и ступеней лестниц); бетон неокрашенный серого цвета (площадки и лестницы);

3.2.8 Архитектурные детали: нет;

3.2.9 Забор: нет;

3.2.10 Пандус: нет;

3.2.11 Иные поверхности:

- ж/б, окраска белого цвета (плиты козырьков, плиты лоджий); металл неокрашенный серого цвета (фризы козырьков); металл, окраска серого цвета (ограждения лестниц).

3. АРХИТЕКТУРНО-ХУДОЖЕСТВЕННАЯ ХАРАКТЕРИСТИКА ОБЪЕКТА

Фотофиксация объекта
ВИД 1



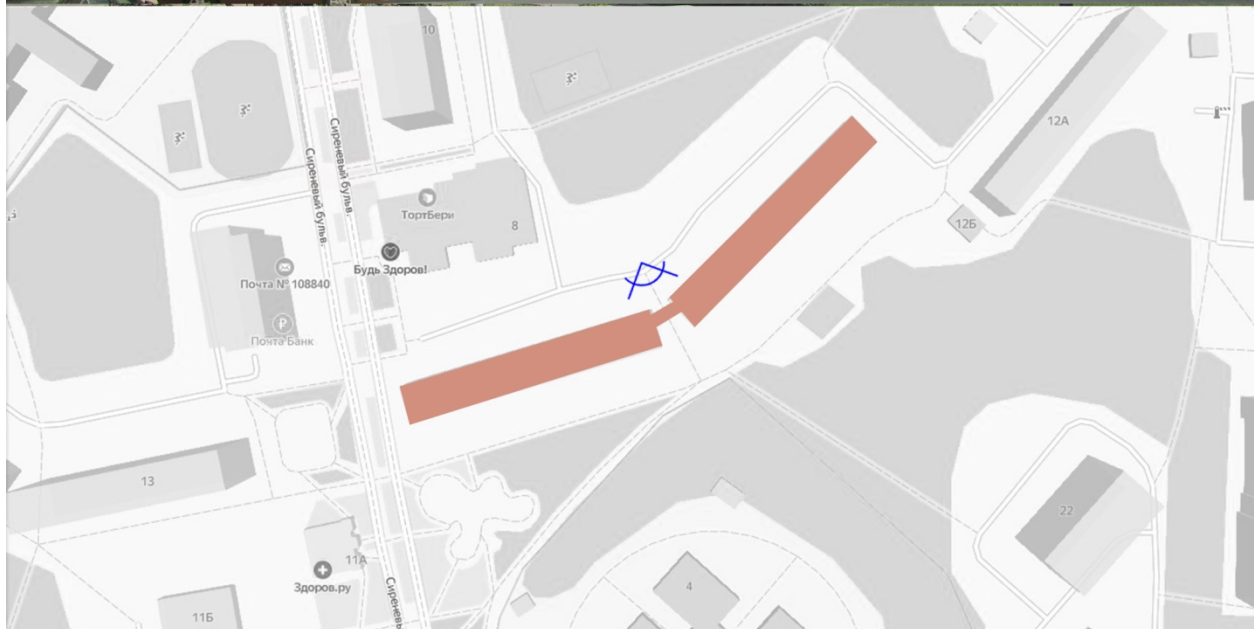
3. АРХИТЕКТУРНО-ХУДОЖЕСТВЕННАЯ ХАРАКТЕРИСТИКА ОБЪЕКТА

ВИД 2



3. АРХИТЕКТУРНО-ХУДОЖЕСТВЕННАЯ ХАРАКТЕРИСТИКА ОБЪЕКТА

ВИД 3



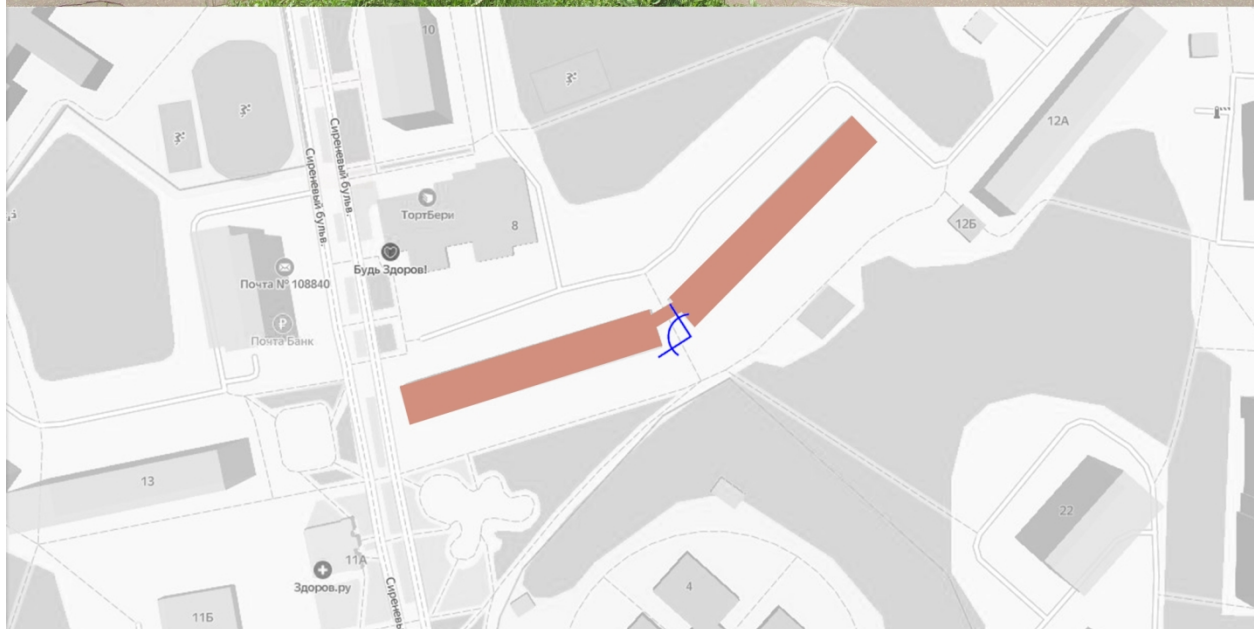
3. АРХИТЕКТУРНО-ХУДОЖЕСТВЕННАЯ ХАРАКТЕРИСТИКА ОБЪЕКТА

ВИД 4



3. АРХИТЕКТУРНО-ХУДОЖЕСТВЕННАЯ ХАРАКТЕРИСТИКА ОБЪЕКТА

ВИД 5

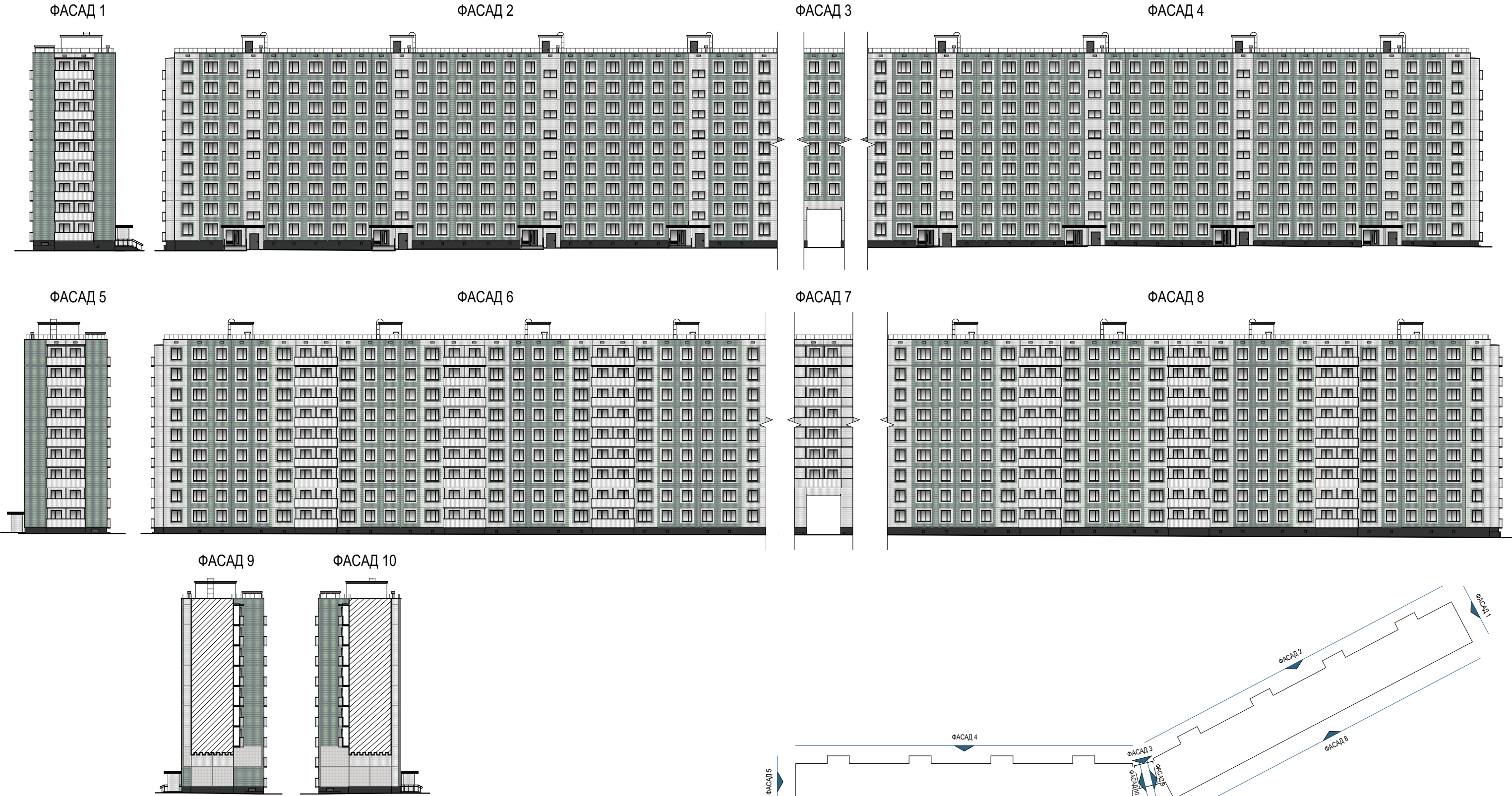


3. АРХИТЕКТУРНО-ХУДОЖЕСТВЕННАЯ ХАРАКТЕРИСТИКА ОБЪЕКТА

ВИД 6



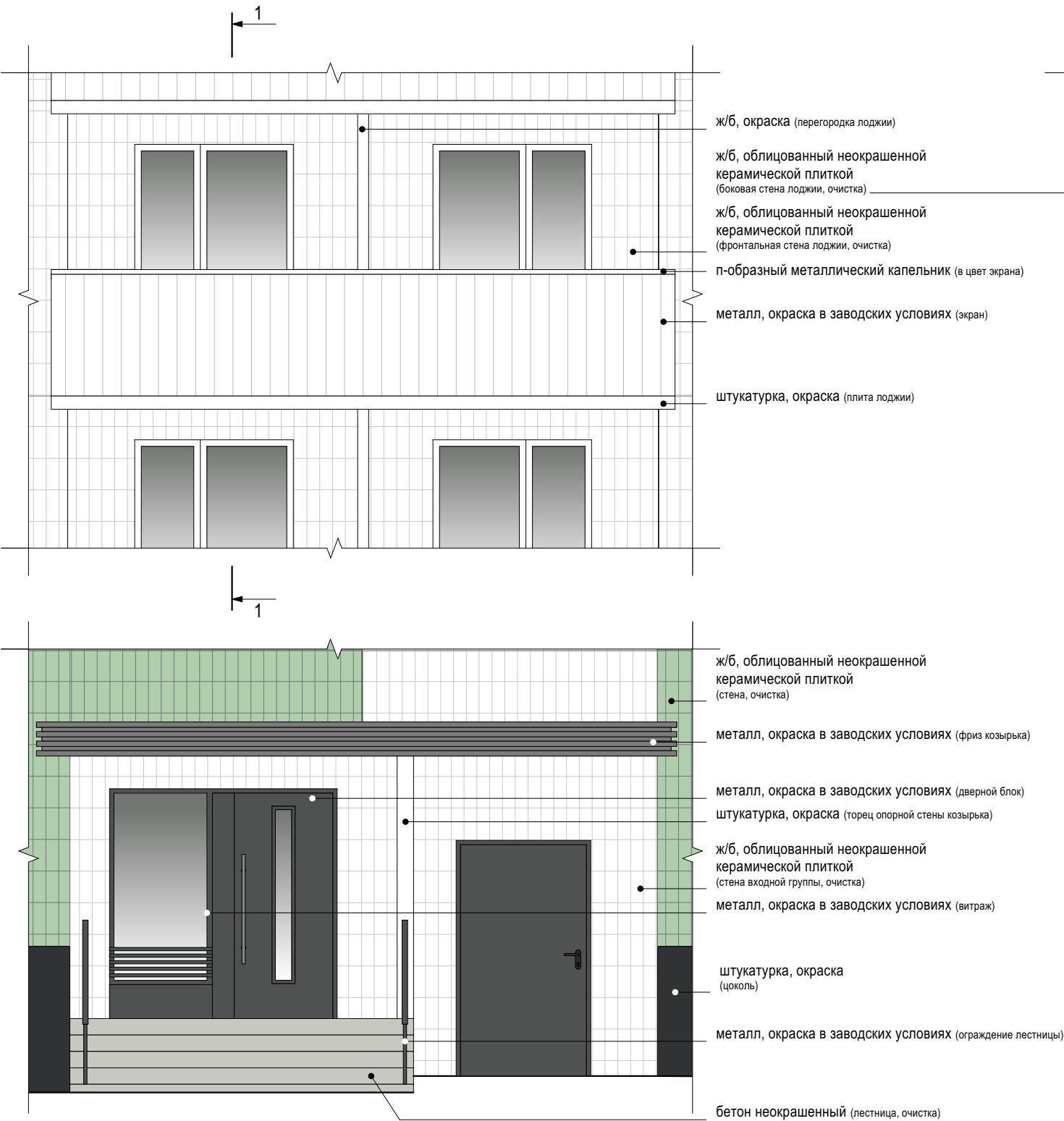
4. ФАСАДЫ ОБЪЕКТА М 1:500



Адрес объекта: Троицк г., Сиреневый бул., д. 6

Автор колористического решения: Богодаева А. В., Войнова О. И., Фесик Е. С., Гук А. И., Исаев И. В.

4. ФРАГМЕНТЫ ФАСАДОВ ОБЪЕКТА М 1:50



** необходим комплексный ремонт входных групп (технология определяется проектом на стадии РД)
* читать совместно с листами "окраска и отделка"

Адрес объекта: Троицк г., Сиреневый бул., д. 6

Автор колористического решения: Богодаева А. В., Войнова О. И., Фесик Е. С., Гук А. И., Исаев И. В.

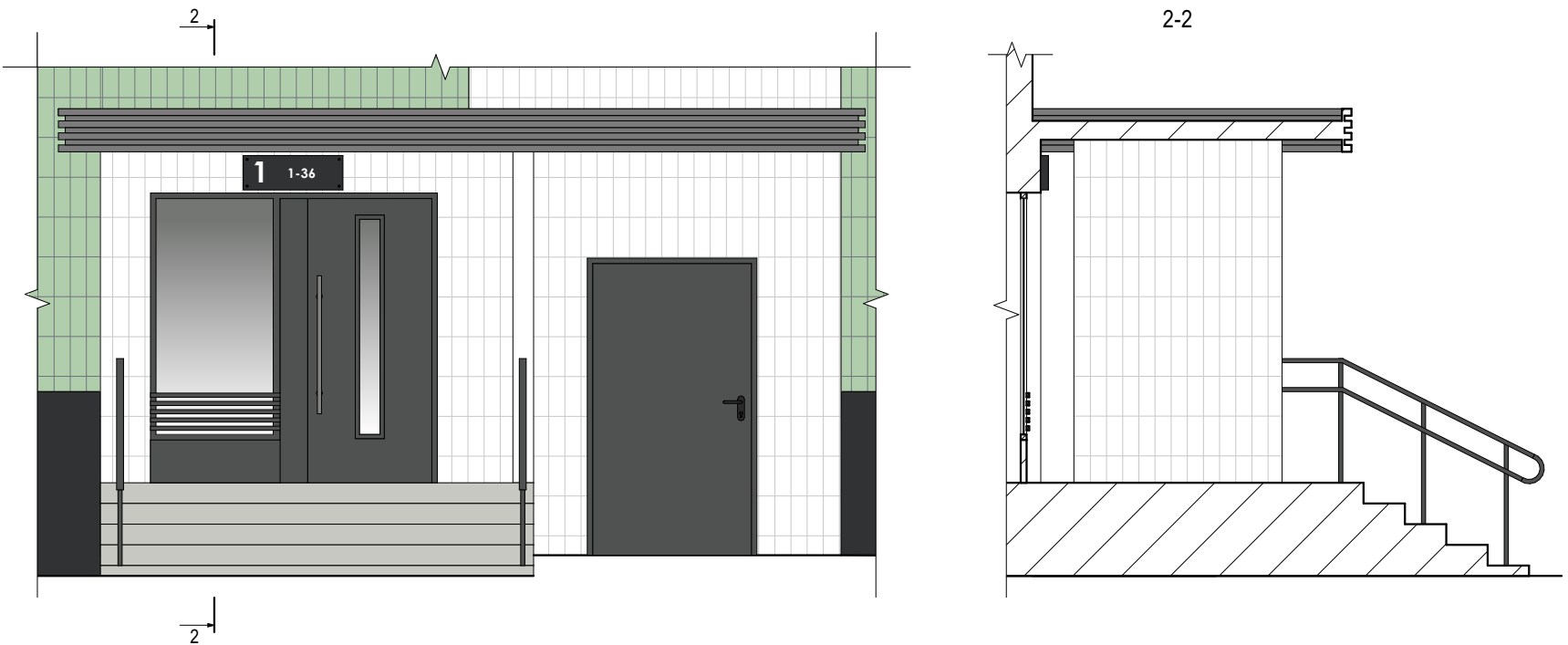
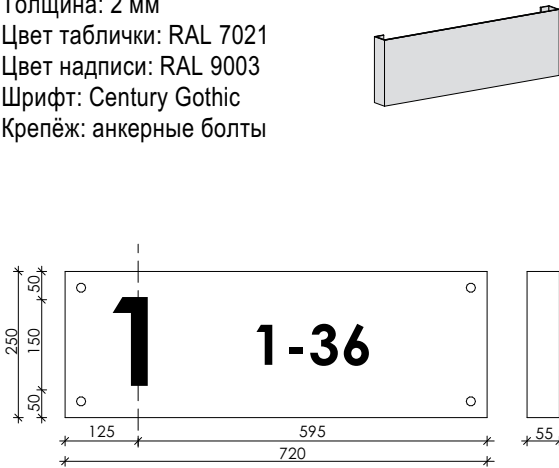
ПРИЛОЖЕНИЕ

Предложение по размещению подъездной навигации

Чертежи входной группы и элементов навигации с местом предполагаемого размещения

Тип № 6

Вид: металлическая табличка
Толщина: 2 мм
Цвет таблички: RAL 7021
Цвет надписи: RAL 9003
Шрифт: Century Gothic
Крепёж: анкерные болты



Существующее положение



Фотомонтаж



* в соответствии с методикой "Разработка типовых решений размещения на фасадах зданий крупной адресной навигации по сериям типовых многоквартирных домов и видам входных групп" от 2020 г.

5. ОКРАСКА И ОТДЕЛКА В СООТВЕТСТВИИ С КОЛОРИСТИЧЕСКИМ РЕШЕНИЕМ ФАСАДОВ

№ п/п	Наименование элемента	Материал и/или вид отделки	Марка цвета по палитрам: RAL, NCS	Примечания
1	2	3	4	5
1.	Система водоотведения			
1.1	Кровля	рулонная	RAL 7021 NCS S 8502-B	
1.2	Ограждение кровли	металл, окраска	RAL 7011 NCS S 7005-B20G	
1.3	Трубы водостока			
1.4	Подоконные сливы	металл, окраска (в заводских условиях)	RAL 9003 NCS S 0300-N	
2.	Поверхности стен			
2.1	Стены			
2.1.1	Стены	ж/б, облицованный неокрашенной керамической плиткой	RAL 9003 NCS S 0300-N	в т.ч. боковые и фронтальные стены лоджий, стены входных групп, опорные стены козырьков, стены сквозного проезда (очистка)
2.1.2	Стены	ж/б, облицованный неокрашенной керамической плиткой	RAL 140 80 20 NCS S 1020-G20Y	очистка
2.1.3	Стены	ж/б, окраска	RAL 9003 NCS S 0300-N	перегородки лоджий, откосы
2.1.4	Стены	штукатурка, окраска	RAL 9003 NCS S 0300-N	надстройки на крыше, торцы опорных стен козырьков
2.2	Карниз			
2.3	Наличники			
2.4	Другие архитектурные элементы	штукатурка, окраска	RAL 9003 NCS S 0300-N	плиты лоджий, вентканалы
2.5	Ограждение балконов	металл, окраска (в заводских условиях)	RAL 9003 NCS S 0300-N	экраны, в т.ч. капельники
2.6	Цоколь	штукатурка, окраска	RAL 7021 NCS S 8502-B	в т.ч. цоколь сквозного проезда, парапеты спусков в подвал, торцы лестниц и площадок входов
3.	Заполнение проемов			
3.1	Оконный проем	ПВХ / дерево, окраска	RAL 9003 NCS S 0300-N	
3.2	Дверной проем	металл, окраска (в заводских условиях)	RAL 7043 NCS S 7502-G	в т.ч. витражи
3.3	Слуховое окно			
3.4	Вентиляционный проем			
3.4.1	Вентиляционный проем	металл, окраска (в заводских условиях)	RAL 7042 NCS S 4502-G	
3.4.2	Вентиляционный проем	металл, окраска (в заводских условиях)	RAL 7021 NCS S 8502-B	в уровне цоколя

5. ОКРАСКА И ОТДЕЛКА В СООТВЕТСТВИИ С КОЛОРИСТИЧЕСКИМ РЕШЕНИЕМ ФАСАДОВ

№ п/п	Наименование элемента	Материал и/или вид отделки	Марка цвета по палитрам: RAL, NCS	Примечания
1	2	3	4	5
4.	Входные группы			
4.1	Площадка входа			
4.1.1	Площадка входа	неокрашенная керамическая плитка	RAL 7042 NCS S 4502-G	покрытия площадок входов
4.1.2	Площадка входа	бетон неокрашенный	RAL 7038 NCS S 3005-G20Y	очистка
4.2	Лестница			
4.2.1	Лестница	неокрашенная керамическая плитка	RAL 7042 NCS S 4502-G	покрытия лестниц входов
4.2.2	Лестница	бетон неокрашенный	RAL 7038 NCS S 3005-G20Y	очистка
4.2.3	Лестница	металл, окраска	RAL 7011 NCS S 7005-B20G	технические на крыше
4.3	Пандус			
4.4	Ограждение лестниц и пандуса	металл, окраска (в заводских условиях)	RAL 7043 NCS S 7502-G	
4.5	Козырек			
4.5.1	Козырек	штукатурка, окраска	RAL 9003 NCS S 0300-N	плиты козырьков
4.5.2	Козырек	металл, окраска (в заводских условиях)	RAL 7037 NCS S 5500-N	фризы козырьков
4.5.3	Козырек	рулонный	RAL 7021 NCS S 8502-B	покрытия козырьков
4.6	Ограждающая конструкция пандуса			
4.7	Фриз			
4.8	Прочее			
4.8.1	Прочее	металл оцинкованный	RAL 9006 NCS S 2500-N	отливы, накрытия, трубы на крыше
4.8.2	Прочее	мастика	RAL 9003 NCS S 0300-N	швы

* Указан примерный перечень элементов фасадов.

* При окраске и отделке фасада согласовать колористическое решение с автором проекта